 <p>IES QUARTÓ DEL REI</p>	<p>DOSSIER D'ACTIVITATS DE RECUPERACIÓ BIOLOGIA I GEOLOGIA 1r ESO</p>	<p>NOM:</p> <p>CURS:</p> <p>NOTA:</p>
---	---	--

Per tal de recuperar l'assignatura pendent de Biologia i Geologia hauràs de fer el següent:

1. En el cas que la situació sanitària ho permeti, es farà una prova escrita a principi de setembre. Hauràs de mirar la pàgina web del centre on es publicaria el calendari de les proves. El dia de la prova es lliurarà el dossier. En aquest cas la prova escrita contaria un 70% i el dossier un 30% de la qualificació final.

2. En el cas que la situació sanitària **NO** ho permeti, només s'haurà de fer aquest dossier. S'hauran d'enviar fotografies de les activitats. Hauràs de mirar la pàgina web del centre on es publicaria el calendari d'entrega de les feines. En aquest cas el dossier contaria el 100% de la qualificació.

UD 1: LA TERRA A L'UNIVERS

1. Completa les oracions amb les següents paraules:

Meteorits- llum- planeta- estels fugaços- cometes- galàxies- cinturons- asteroides- gasos- planetes- calor- Via Làctia

- Les són agrupacions d'astres. De la que forma part el planeta Terra s'anomena
- Els estels són astres formats per que alliberen una gran quantitat de i
- Els són astres sense llum pròpia que giren al voltant d'un estel.
- Els satèl·lits són astres sense llum pròpia que giren al voltant d'un
- Els astres menors són:
 - : cossos rocosos que giren al voltant dels estels i formen
 - : formats per gel, pols i gasos.
 - : fragments d'asteroides o estels que col·lideixen amb altres astres. En entrar en contacte amb l'atmosfera, es cremen i formen els

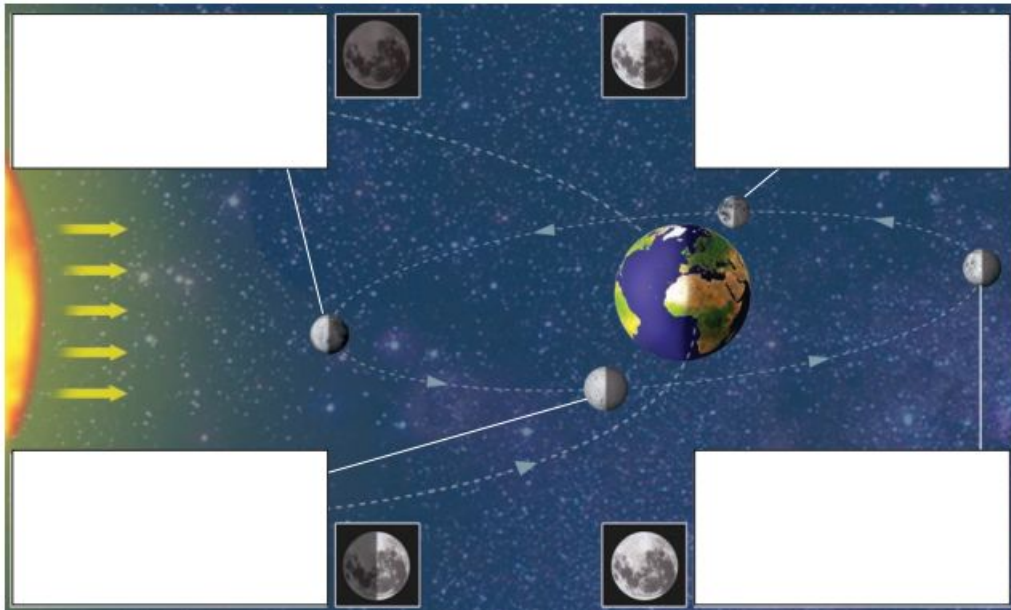
2. Relaciona amb fletxes els components del sistema solar amb els seus noms i amb les seves característiques.

Planetes interiors	Mercuri, Venus, Terra i Mart	- Temperatura superficial molt baixa. - Manquen de satèl·lits naturals o en tenen molt pocs.
El Sol	Planetes nans, asteroides i estels	- S'agrupen en zones concretes del sistema solar. - Emet la llum i la calor que permeten la vida a la Terra.
Planetes gegants	Saturn, Júpiter, Urà i Neptú	- Són rocosos i de mida relativament petita. - Té una temperatura d'uns 5500°C.
Astres menors		- Tenen molts satèl·lits naturals. - Són gasosos i de mida gran.

3. Contesta breument a les següents qüestions:

- a) Quins tipus de moviment tenen els planetes?
- b) Per què es produeixen les estacions?
- c) Què són els solsticis? I els equinoccis?

4. A quina fase lunar correspon cada requadre? Explica què passa en cadascuna.



5. Completa les oracions següents:

- a) Quan la Terra està entre el Sol i la Lluna es produeix un eclipsi de
- b) Quan la Lluna està entre el Sol i la Terra es produeix un eclipsi de
- c) La pujada del nivell de l'aigua a les zones de la Terra més pròximes a la Lluna s'anomena; i la baixada del nivell de l'aigua a les zones allunyades s'anomena

UD2: LA GEOSFERA: MINERALS I ROQUES

6. Contesta breument a les següents preguntes:

- a) Quines característiques tenen els minerals?
- b) Quines propietats permeten diferenciar els minerals? Explica-les breument.
- b) Què és una roca?
- c) Quines són les 3 categories de roques? Defineix-les breument.
- d) On es formen les roques ígnies?
- e) On es generen les roques sedimentàries?

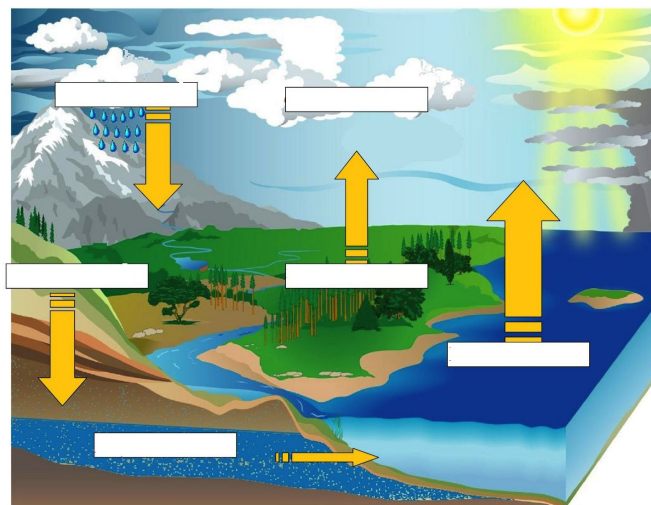
- f) Si una roca sedimentària augmenta la seva pressió i la seva temperatura, a quin tipus de roca donaria lloc?
- g) Quins són els tres tipus de roques sedimentàries?
- h) El petroli és una roca? De quin tipus?
- i) Quins són els 2 grups de roques ígnies?
- j) Quin tipus de roca és el granit?
- k) Com es diuen les roques formades en refredar la lava brusquement?

UD3: LA HIDROSFERA

7. Què és la hidrosfera?

8. Quines són les propietats de l'aigua? Explica-les

9. Completa el següent esquema sobre el cicle de l'aigua:



- Evaporació
- Aqüífer
- Precipitació
- Condensació
- Evapotranspiració
- Infiltració

10. Indica en què consisteixen els fenòmens següents , que són responsables de molts moviments de l'aigua durant el seu cicle:

- Evaporació:
- Condensació:
- Precipitació:
- Infiltració:

11. En què consisteix la depuració de l'aigua?

UD4: L'ATMOSFERA

12. Què és l'atmosfera?

13. Relaciona cada capa de l'atmosfera amb la seva característica:

- a) Troposfera ___ Protegeix als éssers vius de les radiacions ultraviolades.
- b) Capa d'ozó ___ És la capa més externa de l'atmosfera.
- c) Heterosfera ___ En ella tenen lloc els fenòmens meteorològics.
- d) Estratosfera ___ La composició de gasos és heterogènia (gasos sense barrejar).
- e) Homosfera ___ Dins d'ella es localitza la capa d'ozó.
- f) Exosfera ___ Composada per una mescla de gasos homogènia (aire).
- g) Mesosfera ___ És la capa més gruixuda, s'hi produeixen les aurores.
- h) Ionosfera o termosfera ___ Els meteorits s'hi desintegren formant els estels fugaços.

14. Completa el següent quadre sobre la composició de l'atmosfera:

GAS	VOLUM	CARACTERÍSTIQUES
Nitrogen		
	21%	
Altres gasos: - - - -	1%	
Partícules sòlides en suspensió		

15. Per les següents definicions, indica a quina magnitud es refereix i amb quin instrument es mesura:

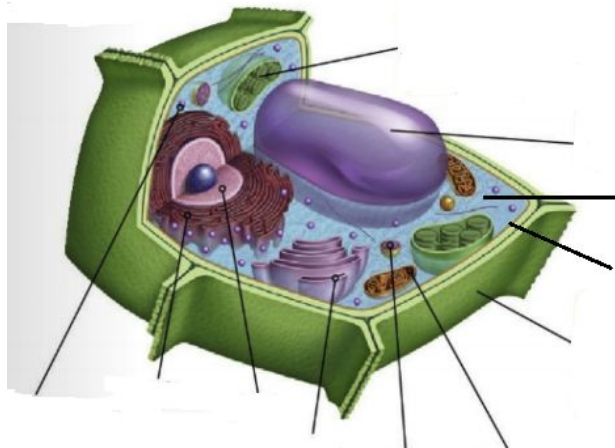
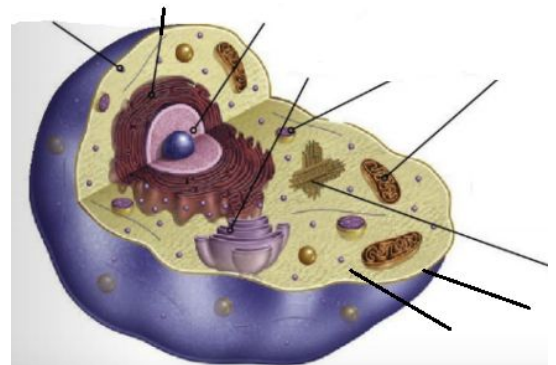
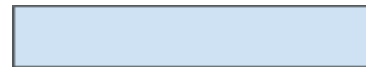
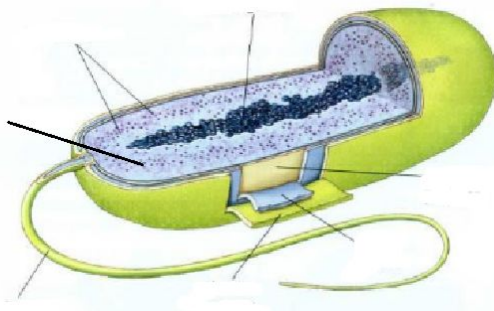
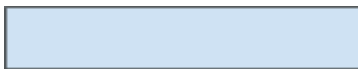
MAGNITUD	DEFINICIÓ	INSTRUMENT DE MESURA
	Mesura la intensitat del vent, en m/s.	
	És la pressió que exerceix l'aire	
	És la quantitat de vapor d'aigua que conté l'aire.	
	Ens indica la procedència de l'aire.	
	Mesura la temperatura, en °C.	
	Mesura la quantitat de pluja.	

UD5: ELS ÉSSERS VIUS

16. Completa les oracions següents:

- a) Tots els éssers vius estan formats per una o diverses unitats microscòpiques anomenades _____.
- b) Tots els éssers vius realitzen tres funcions vitals: _____, _____ i _____.
- c) Els organismes que estan formats per una sola cèl·lula s'anomenen organismes _____ i els que estan formats per més d'una cèl·lula _____.
- d) Les cèl·lules _____ no tenen nucli i presenten pocs orgànuls, mentre que les cèl·lules _____ sí que tenen nucli.
- e) Hi ha dos tipus de cèl·lules eucariotes: _____ i _____.
- f) Els grans regnes en què classifiquem tots els éssers vius són: _____, _____, _____, _____ i _____.

17. Digues el tipus cel·lular i indica el nom de les estructures assenyalades: (completa amb les paraules següents: paret cel·lular x 2, cloroplast, cèl·lula procariota, membrana plasmàtica x 3, material genètic, flagel, cèl·lula eucariota animal, ribosomes x 3, càpsula, citoplasma x 3, cèl·lula eucariota vegetal, nucli x 2, centríols, reticle endoplasmàtic x 2, aparell de golgi x 2, vacúol, lisosoma x 2, mitocondri x 2.



18. Relaciona les següents estructures cel·lulars amb la seva funció:

- | | |
|------------------------|--|
| a) Paret cel·lular | - Realitzar la fotosíntesi |
| b) Membrana plasmàtica | - Contenir els orgànuls |
| c) Citoplasma | - Contenir la informació genètica |
| d) Vesícules/vacuòls | - Donar resistència a la cèl·lula |
| e) Mitocondris | - Separar i protegir la cèl·lula de l'exterior |
| f) Cloroplasts | - Produir energia |
| g) Nucli | - Acumular substàncies |

19. Completa la següent taula sobre les característiques dels 5 regnes:

	Procariota/ eucariota	Unicel·lulars/ pluricel·lulars	Nutrició autòtrofa/ heteròtrofa	Paret cel·lular (sí/no)	Exemple (al menys un)
Moneres					
Protoctists					
Fongs					
Plantes					
Animals					

UD6: EL REGNE DE LES PLANTES

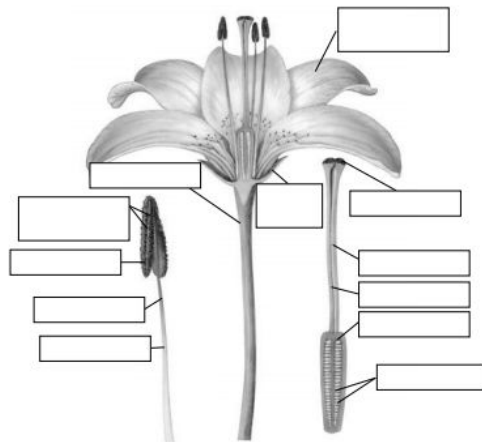
20. Completa les oracions amb les següents paraules:

gimnospermes	vegetativa	estolons	eucariotes	vegetals autòtrofa
fotosíntesi	angiospermes	molses	espores	falgueres

Les plantes són organismes pluricel·lulars, amb cèl·lules _____, tenen nutrició _____ gràcies a que fan la _____.

Les plantes es poden classificar en 2 grups: plantes sense flor, com són les _____ i hepàtiques i les _____, que tenen reproducció asexual, ja que es reproduïxen per _____. Les plantes amb flor es classifiquen també en dos grups: _____ al que pertanyen els pins, i les _____, que tenen fruit. Totes aquestes poden tenir reproducció sexual o asexual. La reproducció asexual pot ser _____, com és el cas de la maduixa que creix gràcies a unes tijes anomenades _____.

21. Col·loca a la imatge les següents parts de la flor: òvuls - estam - pètals - estigma - peduncle - ovari - antera - grans de pol·len - pistil - sèpals - estil - filament.



22. Posa la lletra de la part de la planta que realitza cada funció:

- a) Pecíol: - gemmes des de les que creixen les branques.
- b) Estomes: - flor femenina de les coníferes que conté les llavors.
- c) Nus: - vasos conductors per on circula la saba elaborada.
- d) Gemma apical: - part de la tija on s'insereixen les fulles i les branques.
- e) Gemma axil·lar: - vasos conductors per on circula la saba bruta.
- f) Caliptra: - part de la fulla que s'uneix a la tija.
- g) Pèls absorbents: - porus que es troben en la fulla, on es realitza l'intercanvi de gasos.
- h) Floema: - zona de l'extrem de l'arrel que protegeix i permet el seu creixement.
- i) Xilema: - gemmes que permeten que la tija cresca cap amunt.
- j) Pinya: - zona de l'arrel per on s'absorbeix l'aigua i les sals minerals.

23. Ordena les etapes que tenen lloc en la nutrició de les plantes.

- a) El diòxid de carboni entra a la planta a través dels estomes.
- b) La saba bruta puja des de l'arrel fins a les fulles.
- c) Es desprèn oxigen i es forma la saba elaborada.
- d) L'arrel absorbeix l'aigua i les sals minerals del sòl i es forma la saba bruta.
- e) La saba elaborada és transportada a totes les parts verdes de la planta.
- f) Les cèl·lules de les parts verdes fan la fotosíntesi.

UD7: EL REGNE DE LES MONERES, PROTOCTISTS I FONGS

24. De les següents afirmacions sobre el regne de les moneres, digues si són (V) vertaderes o (F) falses i justifica la resposta.

1. Totes les moneres són unicel·lulars.
2. Totes les moneres realitzen la fotosíntesi.
3. Les moneres que realitzen la fotosíntesi són autòtrofes.
4. Les moneres no suporten temperatures inferiors a 10°C.
5. Tots els organismes del regne de les moneres són patògens.

25. Completa els espais en blanc amb les següents paraules:

fitoplàncton unicel·lulars	protocists fotosíntesi	pluricel·lulars rizoide	autòtrofa fil·loide	rodòfits feòfits
---------------------------------------	-----------------------------------	------------------------------------	--------------------------------	-----------------------------

Les algues pertanyen al regne dels _____ i es classifiquen en dos grups, en funció de les cel·lules, poden ser _____ o _____.

Tenen nutrició _____, ja que produeixen el seu propi aliment, gràcies a que fan la _____. Les algues pluricel·lulars tenen estructura de tal·lus i consta de _____, cauloide i _____. Es classifiquen en 3 grups: cloròfits, _____ i _____. Les algues unicel·lulars es poden trobar al plàncton, concretament al _____, que és la base de la cadena tròfica marina.

26. Completa els espais en blanc amb les següents paraules:

fermentació fong	penicilina espores	simbiosi bolets	floridures alga unicel·lular	llevats
-----------------------------	-------------------------------	----------------------------	---	----------------

Els fongs es classifiquen en 2 grups: unicel·lulars i pluricel·lular. Els fongs més destacats dels unicel·lulars són els _____, que s'alimenten a través d'un procés anomenat _____. Els pluricel·lulars es classifiquen en _____ i _____.

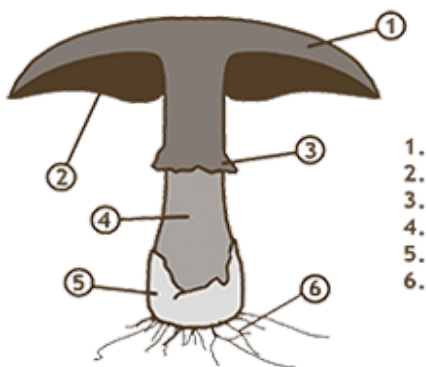
Els fongs pluricel·lulars es reproduïxen per _____.

Alexander Fleming va descobrir a partir d'una floridura un antibiòtic: _____.

Un líquen és una _____ entre un _____ i una _____, on els dos organismes es beneficien mútuament.

27. Col·loca el nom de les següents parts d'un bolet:

miceli	anell	peu	bulb	barret	làmines
---------------	--------------	------------	-------------	---------------	----------------



UD8: EL REGNE ANIMAL

28. Assenyala les característiques que corresponen als vertebrats:

a. Les seves cèl·lules són procariotes. / b. Tenen teixits veritables. / c. La seva nutrició és autòtrofa. / d. Tenen columna vertebral. / e. Les seves cèl·lules són eucariotes. / f. Són pluricel·lulars. / g. El seu sistema nerviós és molt complex i avançat. / h. Tenen un exoesquelet que els permet moure's.

29. Tria en cada cas la resposta correcta:

- a) L'esquelet dels vertebrats és: intern / extern.
- b) L'esquelet dels vertebrats està format per: espícules / ossos.
- c) La columna vertebral embolica la: medul·la espinal / vèrtebra.
- d) La part de l'esquelet que protegeix l'encèfal en els vertebrats es denomina: tòrax / crani.

30. Completa el text següent sobre els animals vertebrats:

Peixos, amfibis i rèptils són animals _____, ja que la temperatura del seu cos depèn de la _____ del medi en el qual es troben. Es reproduïxen per ous, per tant són _____. Els peixos i els rèptils tenen el cos recobert de _____. Els amfibis solen sofrir canvis anatòmics i fisiològics abans de ser adults, canvis que en conjunt reben el nom de _____. Els rèptils respiren per _____; els amfibis respiren per _____ en la seva fase juvenil i per _____ en la fase adulta; i els peixos respiren per _____.

Les aus i els mamífers són animals _____, ja que poden regular la temperatura del seu cos.

La pell dels mamífers està coberta de _____ i respiren mitjançant _____. La majoria són _____, és a dir, es desenvolupen dins el ventre de la mare.

La pell de les aus està coberta de _____ i respiren mitjançant _____. Es reproduïxen mitjançant ous, per tant són _____.

31. Assenyala les característiques que corresponen als invertebrats:

a. Les seves cèl·lules són procariotes. / b. Tenen teixits veritables. / c. La seva nutrició és autòtrofa. / d. Tenen columna vertebral. / e. Les seves cèl·lules són eucariotes. / f. Són pluricel·lulars.

32. Identifica el grup d'invertebrats al qual pertany cada animal:

- a) Són aquàtics, terrestres i de cos pla: _____
- b) Tenen forma de tub i s'alimenten filtrant aigua a través de les parets del seu cos: _____
- c) Poden tenir dues formes molt diferents, una fixa al substrat i altra mòbil: _____
- d) Tipus de cuc que té el cos dividit en segments: _____
- e) Tipus de cuc que té el cos cilíndric i més prim als extrems: _____

f) Tenen el cos dividit en cap, tòrax i abdomen (tot i que de vegades el cap i el tòrax estan fusionats formant el cefalotòrax), presenten apèndixs articulats i exosquelet:

g) Es mouen gràcies al sistema ambulacral: _____

h) Poden ser aquàtics o terrestres. En el seu cos es distingeix el cap, el cos visceral, i el peu muscular, per desplaçar-se: _____